



EKMM Sarl

Profil de l'Entreprise

2018

Le succès Industriel et technique dans ce monde aux profondes avancées technologiques, repose sur le respect des normes sécuritaires et environnementales gages d'un développement cohérent social et humain



1927, Av.Tshuma, Q/Latin
Ville de Kolwezi



+243 99 848 48 18



contact@entreprise-ekmm.com



www.entreprise-ekmm.com



Consultez notre site pour plus des détails et découvrir nos offres

www.entreprise-ekmm.com

A propos de nous

KIPELO MASHIND MULTISERVICES, « EKMM SARL » en sigle est une Entreprise de droit congolais créée en janvier 2010 avec comme devise principale « Travailler dans la sécurité est le seul chemin qui transforme l'expression zéro incident en une réalité »

Elle a son siège social au N°1927 de l'avenue Tshuma, Quartier Latin, Ville de Kolwezi, Province du Lualaba, en République Démocratique du Congo., Elle est enregistré sous le numéro d'Identification Nationale 441/1091/KZI et son numéro au Registre du commerce est CD/KZI/RCCM/14-B-102.

L'Entreprise Kipelo Mashind Multiservices est représentée par son Directeur Général PLATINI KIPELO MWANDWE

Notre succès repose sur les facteur essentiels ci-après :

1. La quantité et la qualité des services
2. Le suivi rigoureux
3. La poursuite de l'excellence sur base des standards et normes internationaux.

Nous avons l'expertise le savoir faire et la capacité nécessaire à la contribution du développement de nos partenaires par un leadership affirmé et une gestion efficiente des ressources devant concourir à la réalisation des travaux dans le délai

Secteurs d'activités & Services

Construction et Génie Civil



Du gros œuvre jusqu'aux étapes de finition en passant par le travail de recherches et d'analyses, nous réalisons des gros de travaux de bâtiments et génie civil pour des villas ,appartements, écoles, usines, etc. en Rép. Dém. du Congo. Nous prenons en compte les désirs du client et garantissons également le travail de qualité, avec une efficacité indéniable.



Mining

- ⇒ EKMM SARL accompagne les miniers dans divers stades de leurs activités, Grâce à notre expertise avérée en travaux de soutènement, d'exhaure en Mine souterraine ou à ciel ouvert.
- ⇒ Nous disposons des meilleurs équipements et techniques pour satisfaire notre clientèle.
- ⇒ Nous œuvrons dans le strict respect des lois et réglementations en vigueur partout où nous sommes implanté. Le respect des normes environnementales et sécuritaires est notre devise
- ⇒ Pour les travaux en souterrain nous offrons les services ci-après :
 1. Les travaux de gunitage ainsi que d'injection des boulons split sets et câble bolt;
 2. La construction Métallique
 3. Entretien et réalisations des routes en terre battue
 4. La réhabilitation et maintenance des lignes électriques HT,MT,BT
 5. Montage ou démontage d'ensembles électriques, mécaniques ou autres,
 6. Fourniture des EPI et autres selon la commande
 7. L'assainissement de l'environnement (Guest House, Usines, etc)
 8. La Mise à disposition de la main d'œuvre (hautement qualifiée, qualifiée, semi-qualifiée et main d'œuvre ordinaire)



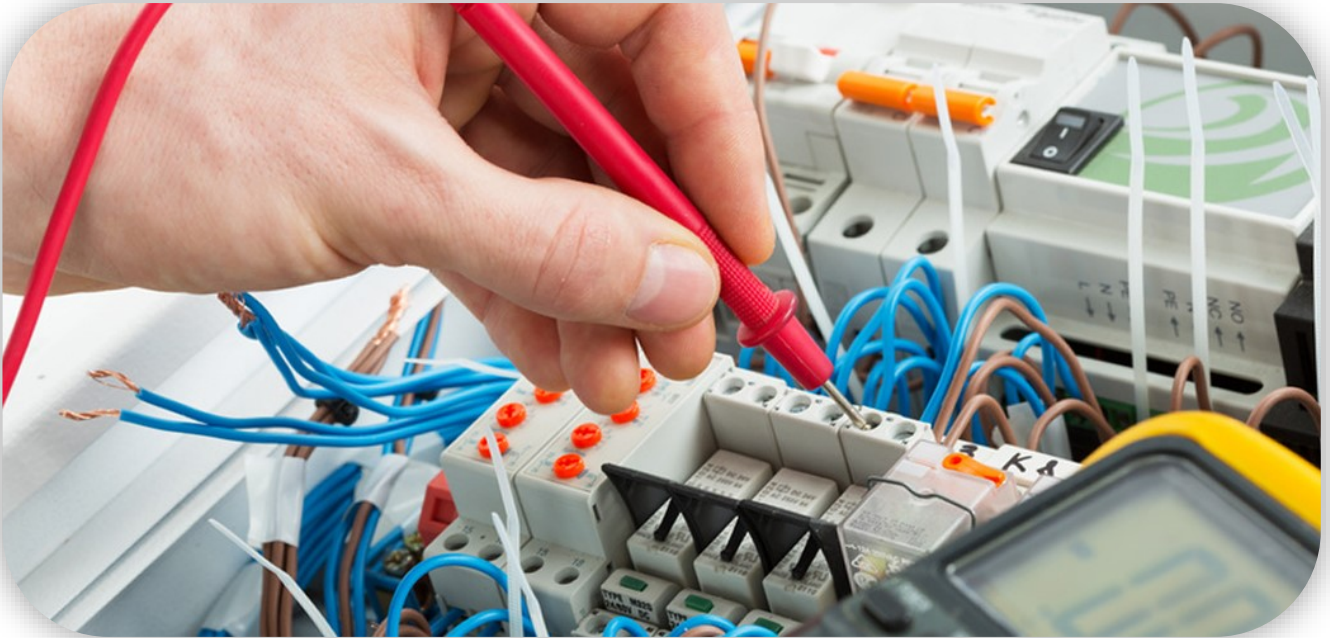
⇒ **Logistique des Engins et Autres Machines**

Nous mettons à votre disposition différent type d'engins et operateurs pour tout type des travaux.



Nous avons l'expertise le savoir faire et la capacité nécessaire à la contribution du développement de nos partenaires par un leadership affirmé et une gestion efficace des ressources devant concourir à la réalisation des travaux dans le délai

⇒ Electricité Générale



DE LA CONCEPTION À L'INSTALLATION...

Chaque projet est différent et requiert des solutions spécifiques. C'est la raison pour laquelle nous travaillons au cas par cas pour concevoir et installer l'installation électrique la plus adaptée à votre bâtiment et à votre activité. De la conception à la réalisation, tout est mis en œuvre pour vous fournir des résultats conformes à vos attentes dans le respect des délais impartis et de votre budget.



⇒ Location de la Main d'œuvre et qualifié

EKMM Sarl met à votre disposition un personnel qualifié pour mieux vous accompagner dans votre poursuite de l'excellence



Nous accordons une place essentielle au respect des normes environnementales et sécuritaires. Les défis liés aux travaux d'exploitation sont légions

1. EKMM s'engage à lutter contre la destruction de la faune et la flore
2. EKMM lutte contre les décharges dans les cours d'eau, les rivières et les nappes aquifères,
3. EKMM se veut promotrice des projets de réhabilitation de l'écosystème
4. La poussière et la perturbation de la flore sont des questions affectant la santé et la vie de l'homme

Telles sont les raisons pour lesquelles l'entreprise EKMM fait de la protection de l'environnement, le respect des procédures sécuritaires un combat pour que les conditions de travail restent améliorées pour une croissance de ses rendements

⇒ REALISATIONS

Effectif du personnel : 194 employés

Siege Sociale Kolwezi : 97 Agents

Bas-Congo : 38 Agents

Lubumbashi : 59 Agents

Nous sommes réputés pour notre capacité à respecter les délais sans dépassement du budget.

Grace au respect des standard internationaux sur l'hygiène, la santé, ainsi que la sécurité sur les lieux de travail nous parvenons à réaliser notre but « ZERO ACCIDENT), chose qui fait notre force et continue de renforcer notre confiance auprès de nos clients et partenaires.

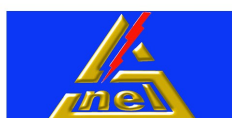
Notre Portfolio est riche et diversifié, voici ci-dessous quelques-unes de nos réalisations

1. La Mise à disposition d'une main d'œuvre pour le tirage des câbles, maintenance de la salle de contrôle ABB, les salles de valves 11 et 21, maintient technique de la salle de contrôle la supervision de la société CEGELEC à la station de Conversion de Kolwezi (SCK)
2. La Construction des écoles pour la vision Mondiale et la CTB dans les pour quartiers Diur et Hewa Bora en Partenariat avec l'EPSP, D'autres projets de construction sont en cours avec les études de faisabilité
3. La Mise à disposition d'une Main d'œuvre expérimentée travaillant dans le projet de construction de la nouvelle salle de synchronisation et installation de 12 transformateur pour le projet (FRIPT) sous la conduite des entreprises SIEMENS.

4. La Construction des magasins d'entrepôts des matériels et fournitures des équipements appropriés aux magasins industriels ('palans électrique et manuels, Forklifts électriques, , fabricant et fourniture d'un système de rayonnage modulaire industriel, portes à commande électrique et autres...) sur le site SNEL de Kolwezi (SCK) et à Inga (SCI) pour le projet (SAMP en Afrique Australe) dont le délai d'exécution était de 173 jours (03 novembre 2015 au 29 Avril 2016)
5. La Mise à disposition d'une main d'œuvre pour la construction des cabines électriques, montages transformateurs, Construction sous station à la cité Karavia à Lubumbashi, tirage et ses environs. Sous la supervision de CEGLEC pour le compte de la CTB. Projet encours d'étude de faisabilité sont démarrage effectif le 20 Janvier 2016 pour une durée de 500 Jours.

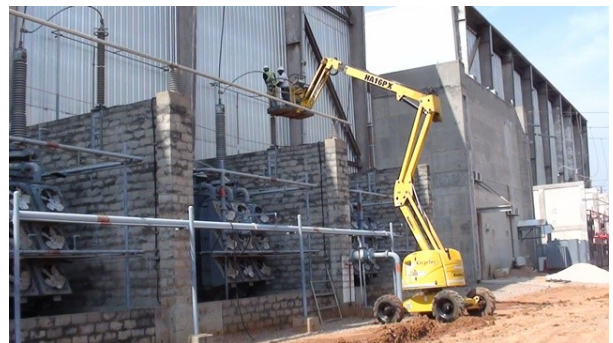
Vous trouverez ci –après quelques images montrant les travaux que nous réalisons sur différents sites et qui peuvent service d'échantillon.

ILS NOUS FONT CONFIANCE



Mise à disposition d'une main d'œuvre

Maitre de l'ouvrage : CEGELEC



Travaux de Genie Civil

Maitre de l'ouvrage : CONGO EQUIPMENT



PLACEMENT DES CLOTURES DES FENCES

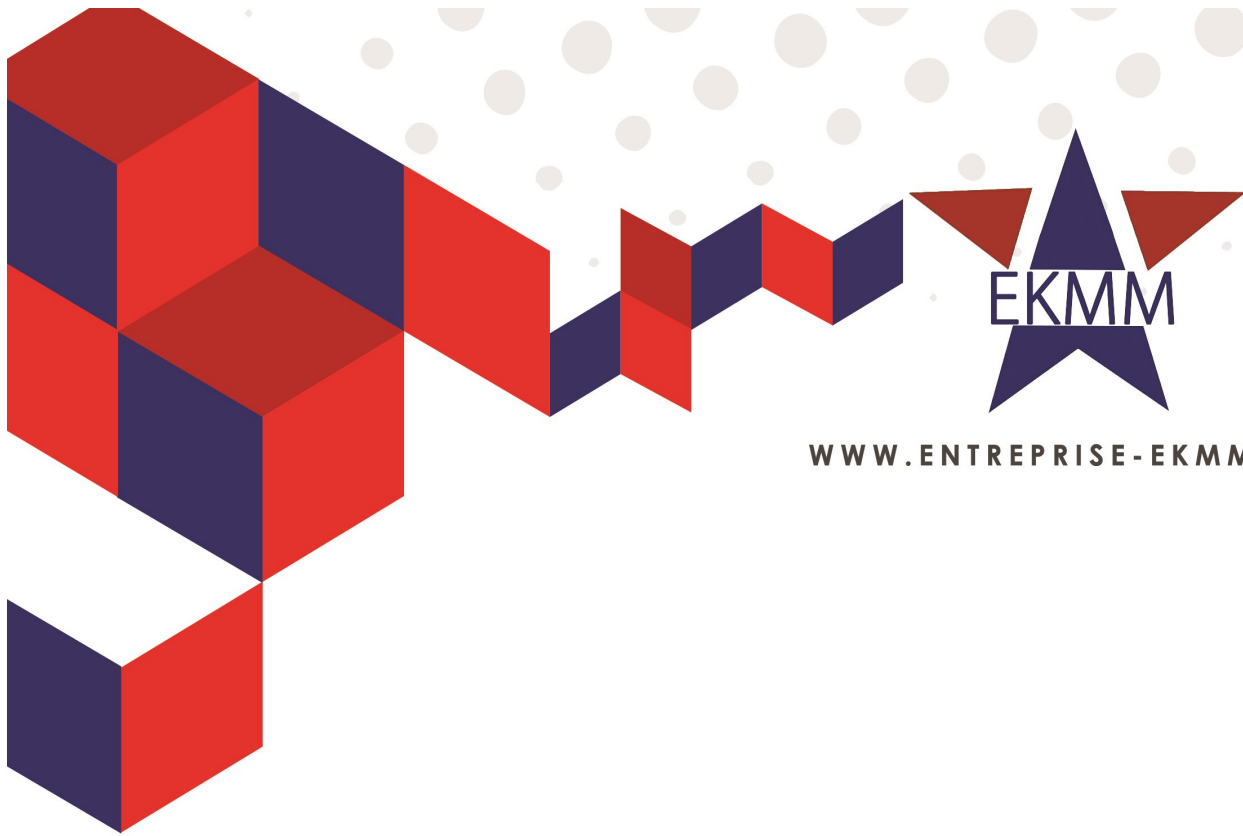
Maitre de l'ouvrage : KAMOA COPPER SA



KAKULA RESTTLEMENT HOUSING (45 HOUSES)

Maitre de l'ouvrage : KAMOA COPPER SA





WWW.ENTREPRISE-EKMM.COM

EKMM SARL
UN PARTENAIRE
INCONTOURNABLE



+243 99 84 84 81
contact@entreprise-ekmm.com



1927, Avenue Tshuma, Q/ Latin
Ville de Kolwezi, Prov. de Lualaba, DRC

